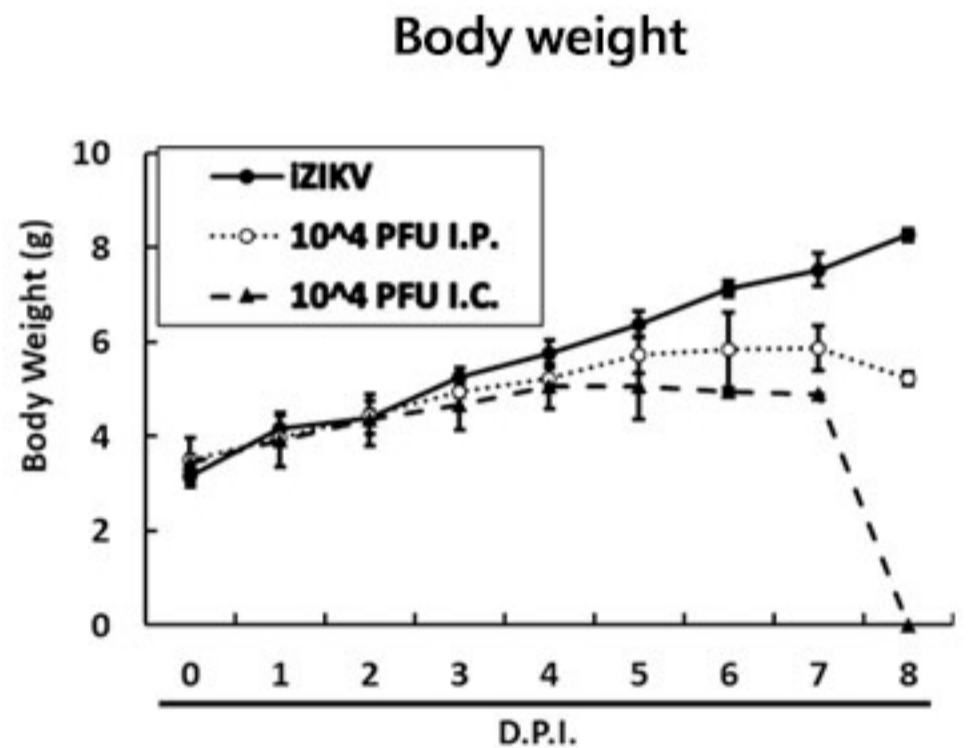
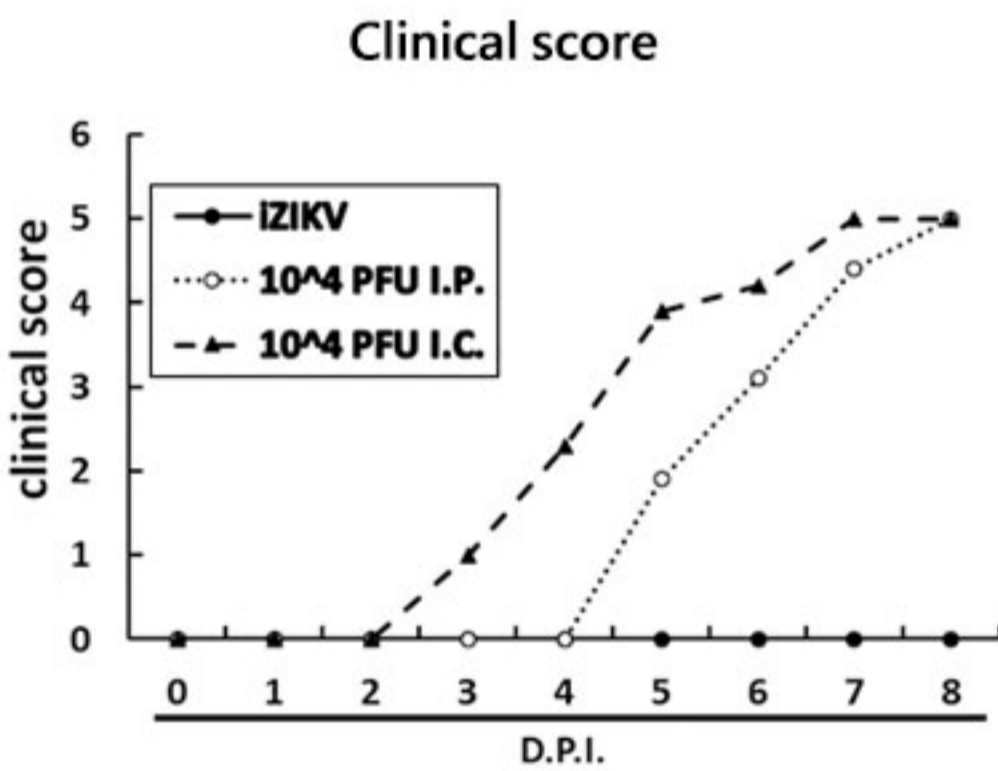
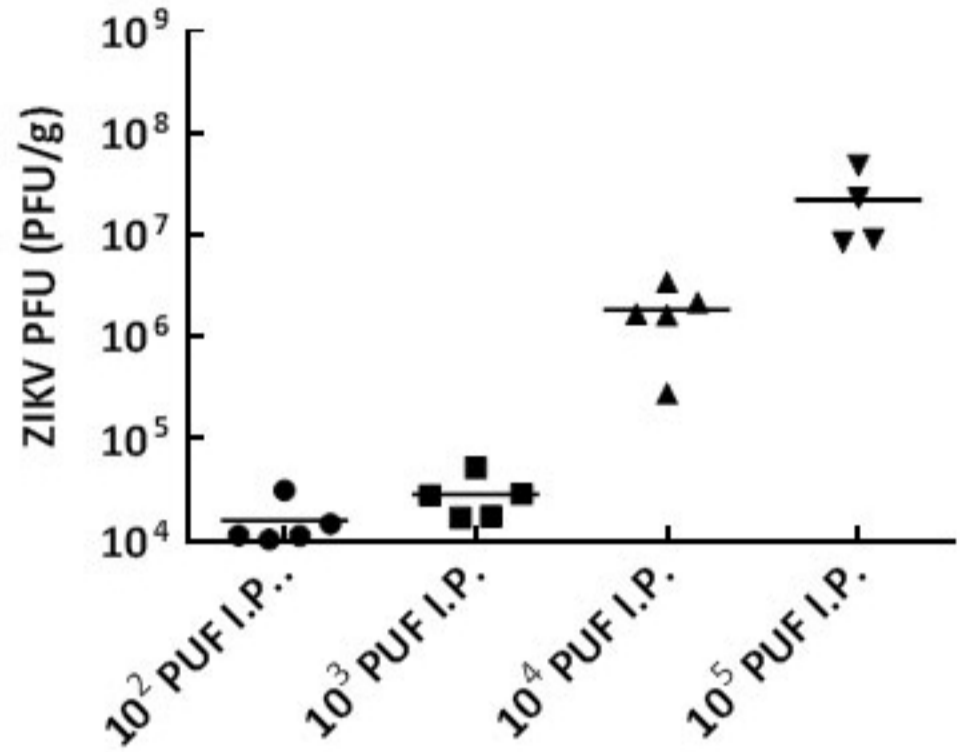
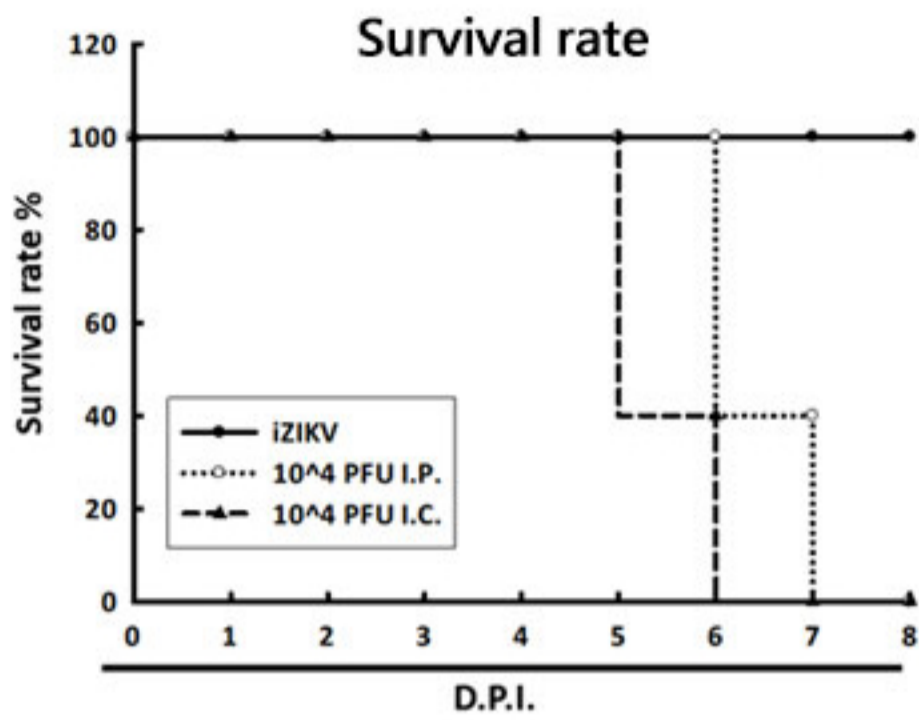


茲卡病毒感染動物模式

錫德斯生醫的登革感染動物模式，使用ICR未離乳小鼠配合茲卡病毒進行。這是一個有效率的抗茲卡病毒藥物篩選以及基礎病毒學研究之實驗動物平台。本模式在茲卡病毒注射後約6天茲卡病毒感染未經任何處理的小鼠將產生致死的現象。本模式是參考Wu et al. 2018 所發表之paper建立。



此模式之優勢

實驗週期短，可快速了解藥物在生物體內與茲卡病毒反應之狀況

不須任何授權委託費用較低

同時可進行較大數量的樣本測試

可收取之數據

動物生存率

動物臨床表現評分

動物體重

各器官病毒量

組織學分析

有興味蛋白或是RNA之定量分析